

CONDIZIONI CONTRATTUALI PER LE ATTIVITA' FORMATIVE E CORSUALI (pag. 1/2)



Informativa contrattuale e condizioni generali

1. Definizioni

A norma del D. l. 22 maggio 1999, n. 185, in materia di contratti di fornitura di beni e servizi a distanza, si precisa che in questo contratto:

- ULIXES S.C.S., viale Einaudi 15 Bari, 70125, Bari è il fornitore
- il consumatore è la persona fisica che acquista un bene o un servizio a distanza

2. Oggetto del contratto

Questo contratto regola l'iscrizione a distanza del consumatore a un corso di formazione o convegno. Le caratteristiche dei singoli corsi sono descritte nel materiale illustrativo e pubblicitario consegnato al consumatore e sul sito internet www.officineculturali.it. Tale materiale contiene: finalità del corso, calendario, codice, durata in giorni e in ore di lezione, programma, sede di svolgimento, materiale didattico fornito, modalità di iscrizione, costi, corpo docente ecc.

3. Ulixes s.c.s. mette inoltre a disposizione dei consumatori il numero 080.374.34.87 per ogni necessità di chiarimento e al quale è possibile richiedere materiale informativo specifico.

I corsi/ convegni si svolgono presso strutture congressuali o in aule appositamente attrezzate situate in posizione centrale. Nel materiale illustrativo e su internet sono riportati i calendari provvisori dei singoli corsi.

L'indirizzo della sede di ogni corso, il calendario definitivo e l'orario di inizio del corso verranno trasmessi via e-mail o tramite sms entro 7 giorni prima dell'inizio del corso.

All'inizio del corso viene inoltre distribuito ai partecipanti l'orario di tutte le lezioni del corso. Ulixes s.c.s. si riserva il diritto di modificare le date e gli orari di svolgimento dei propri corsi impegnandosi a darne tempestiva comunicazione agli iscritti. Il consumatore che effettua un'iscrizione a distanza a un corso ha necessariamente preso visione e accettato quanto riportato in questo contratto.

4. Prezzi dei corsi e modalità di iscrizione e di pagamento

I prezzi dei singoli corsi o convegni, riportati sul materiale consegnato al consumatore e pubblicati sul sito www.officineculturali.it, sono comprensivi di tutte le tasse e includono le spese di iscrizione non rimborsabili (30%), la quota di partecipazione e le dispense aggiuntive, le prove simulate specifiche e gli omaggi (ove

previsti).

Il materiale in dotazione al corso verrà consegnato dall'ULIXES S.C.S.

5. Per iscriversi a un corso il consumatore può scegliere di: pagare subito l'intero importo dovuto attraverso bonifico bancario (indicato sulla scheda di iscrizione) oppure di pagare al momento dell'iscrizione un acconto del 30% euro e il saldo entro la data di scadenza prevista per le iscrizioni al corso.

In quest'ultimo caso, il mancato pagamento del saldo entro la scadenza prefissata e riportata in fattura fa decadere la validità dell'iscrizione effettuata dal consumatore senza che Ulixes s.c.s. debba rimborsare quanto già pagato dal consumatore e cioè la quota di iscrizione.

Le iscrizioni effettuate durante lo stesso mese in cui ha inizio il corso vengono accettate solo dietro pagamento dell'intera quota.

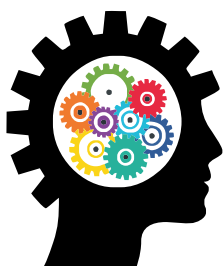
L'iscrizione a un corso promosso da Ulixes s.c.s. si intende effettuata quando il consumatore fornisce ad Ulixes s.c.s. (tramite modulo di iscrizione cartaceo, modulo su internet o via telefono) la propria volontà di iscriversi unitamente ai dati necessari o alle modalità di pagamento scelte.

6. Accettazione delle iscrizioni

L'iscrizione si intende perfezionata solo quando Ulixes s.c.s. riceve conferma certa dell'avvenuto pagamento dell'intero importo dovuto. Se il consumatore ha scelto di iscriversi a un corso con il versamento dell'acconto di cui al punto 3, riceverà dalla Ulixes s.c.s. tutte le informazioni necessarie per effettuare il pagamento del restante importo dovuto, potendo così concludere la propria iscrizione. Per garantire le migliori condizioni di apprendimento, i corsi sono riservati a un numero limitato di partecipanti. Le iscrizioni si accettano quindi fino a esaurimento dei posti disponibili. Nel caso in cui il consumatore si iscriva a un corso per il quale non residuino posti a disposizione, l'iscrizione non sarà accettata e Ulixes s.c.s. provvederà a darne tempestiva comunicazione al consumatore e a restituirgli entro 30 giorni l'importo pagato, comprensivo di spese di iscrizione, imposte e tasse. Per problemi di forza maggiore o mancato raggiungimento del numero minimo di iscritti, Ulixes s.c.s. ha la facoltà di annullare un corso rimborsando agli iscritti l'intera quota versata (incluse le spese di iscrizione, escluso il costo del materiale didattico eventualmente già consegnato).

7. Comportamento dei consumatori

Il consumatore assume l'obbligo di mantenere un



Officine Culturali

BITONTO, Largo Gramsci 7 (Palazzo della Regia Corte / ex Scuola di disegno)



CONDIZIONI CONTRATTUALI PER LE ATTIVITA' FORMATIVE E CORSUALI (pag. 2/2)



comportamento corretto e adeguato durante le lezioni dei corsi, le pause di intervallo e le operazioni connesse (registrazione, entrata e uscita dalle aule ecc.). Ulixes s.c.s. si riserva la facoltà di espellere immediatamente dai propri corsi e di precludere l'ulteriore frequenza delle lezioni a quei consumatori che mantengano comportamenti gravemente scorretti o turbino il normale svolgimento dei corsi o, in particolare, danneggino o imbrattino le strutture, fatta comunque salva la facoltà del proponente di domandare al consumatore, anche in via giudiziale, il ristoro dei danni da lui cagionati. Il provvedimento di espulsione è comunicato per iscritto, è insindacabile e non attribuisce al consumatore alcun diritto di rimborso per la parte di corso da lui non frequentata.

È tuttavia facoltà del consumatore esporre per iscritto le proprie ragioni e chiedere un riesame del provvedimento scrivendo all'indirizzo di posta elettronica info@officineculturali.it oppure al numero di fax 080.964.99.00 oppure inviando raccomandata A.R. ULIXES scs largo Gramsci 7 - 70032 Bitonto c/o Officine Culturali

pagate per il contratto per il quale è stato esercitato il diritto di recesso, trattenendo le sole spese

8. Diritto di recesso

A norma del citato Decreto Legislativo 22 maggio 1999, n. 185, il consumatore iscritto a un corso ha il diritto di recedere dal contratto dandone comunicazione scritta tramite lettera raccomandata ad Ulixes s.c.s. entro il termine ultimo previsto per iscrizioni. Il recesso può essere comunicato entro lo stesso termine anche mediante e-mail all'indirizzo info@officineculturali.it, via fax 080.964.99.00 o tramite posta prioritaria ULIXES scs largo Gramsci 7 - 70032 Bitonto c/o Officine Culturali, purché sia confermato da lettera raccomandata con avviso di ricevimento entro le 48 ore successive, indirizzata ad ULIXES scs largo Gramsci 7 - 70032 Bitonto c/o Officine Culturali

Affinché la comunicazione di recesso sia efficace, essa dovrà contenere:

- una copia della scheda di iscrizione;
- le coordinate bancarie (numero del conto corrente, nome della banca e dell'agenzia, intestatario del conto, codice IBAN) del conto corrente sul quale Ulixes s.c.s. deve accreditare il rimborso nella misura dovuta. Per esercitare validamente il diritto di recesso, il consumatore è tenuto a restituire a sue spese gli omaggi già ricevuti da Ulixes s.c.s.

Se saranno soddisfatte tutte le condizioni di legge sopra descritte, Ulixes s.c.s. provvederà a rimborsare al consumatore, tramite bonifico bancario ed entro 60 giorni dalla comunicazione di recesso, le somme da lui già



Officine Culturali

BITONTO, Largo Gramsci 7 (Palazzo della Regia Corte / ex Scuola di disegno)



Mecastone

Mecastone
STONE TECHNOLOGY SOLUTION



COOPERATIVA SOCIALE
ULIXES